

РОДИНА ПАРК

УРБАН-ВИЛЛЫ



РОДИНА ПАРК

Мечтаете о собственном доме, но и не готовы к переезду за город? Урбан-виллы в семейном жилом кластере «Родина Парк» у Кутузовского проспекта включают все преимущества загородной жизни в сочетании с комфортом городской инфраструктуры на западе Москвы.

УРБАН-ВИЛЛЫ

Это собственный двухэтажный дом на первой линии парка, где приватность и комфорт неотделимы друг от друга.

Урбан-вилла имеет свой отдельный вход с парковкой для автомобиля, высокие потолки, панорамные окна, патио с живой изгородью и террасой на крыше.

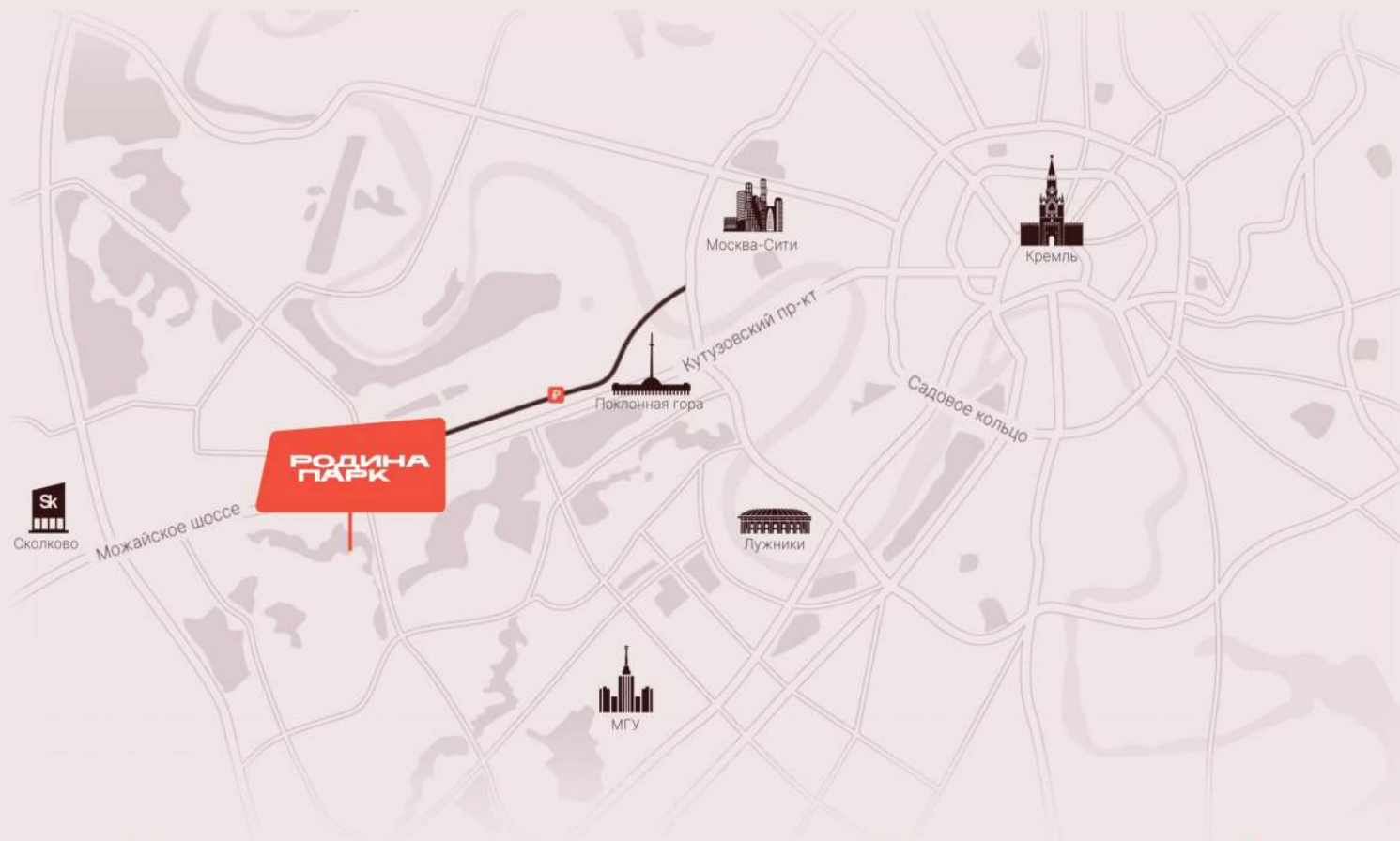
РОДИНА ПАРК

Семейный жилой кластер «Родина Парк» в заказнике «Долина реки Сетунь» - это экосистема нового образа жизни, где всё подчинено главной цели: дать человеку условия для развития - физически, профессионально, творчески и ментально.

Семья, здоровье, творческое развитие, забота и благополучие - все сферы жизни человека реализуются и поддерживаются внутри жилого кластера.

Другое важное преимущество — повышенное внимание здоровью и долголетию. Сочетание природного окружения со встроенным и всесторонне продуманным модулем здоровья дает все возможности для комплексного физического восстановления.

РАСПОЛОЖЕНИЕ



В ОБЪЯТИЯХ ПРИРОДЫ И ИСТОРИИ.

«Родина Парк» - ваш семейный оазис в сердце Москвы, который раскинулся у границ величественного природного заказника «Долины реки Сетунь». За утопающими в редких лесных массивах спортивной инфраструктурой и научными кварталами скрывается глубокая история, наполненная великими именами, силой и духовностью.

Выбирая урбан-виллу в «Родина Парк» вы станете частью истории района.

Всего в 10 минутах езды от кластера находилась вотчина основателя династии Романовых на Российском престоле - патриарха Филарета. Благодаря его авторитету кандидатом на трон оказался его сын Михаил Фёдорович. В этих краях свои обширные владения располагались и у известного дворянского рода Голенищевых-Кутузовых, из которого вышел великий русский полководец генерал-фельдмаршал Михаил Илларионович Кутузов.

Выбор в пользу кластера «Родина Парк» — это продолжение великой истории России. Это место, где создаются династии и пишутся новые страницы вашей личной летописи. Здесь сбываются мечты о совершенном семейном гнезде.

8

МИН

ПЕШКОМ
ДО МЕТРО / БКЛ
"ДАВЫДКОВО"

15

МИН

ДО МЕТРО
"СЛАВЯНСКИЙ
БУЛЬВАР"

12

МИН

НА АВТО
ДО НОВОГО
АРБАТА

18

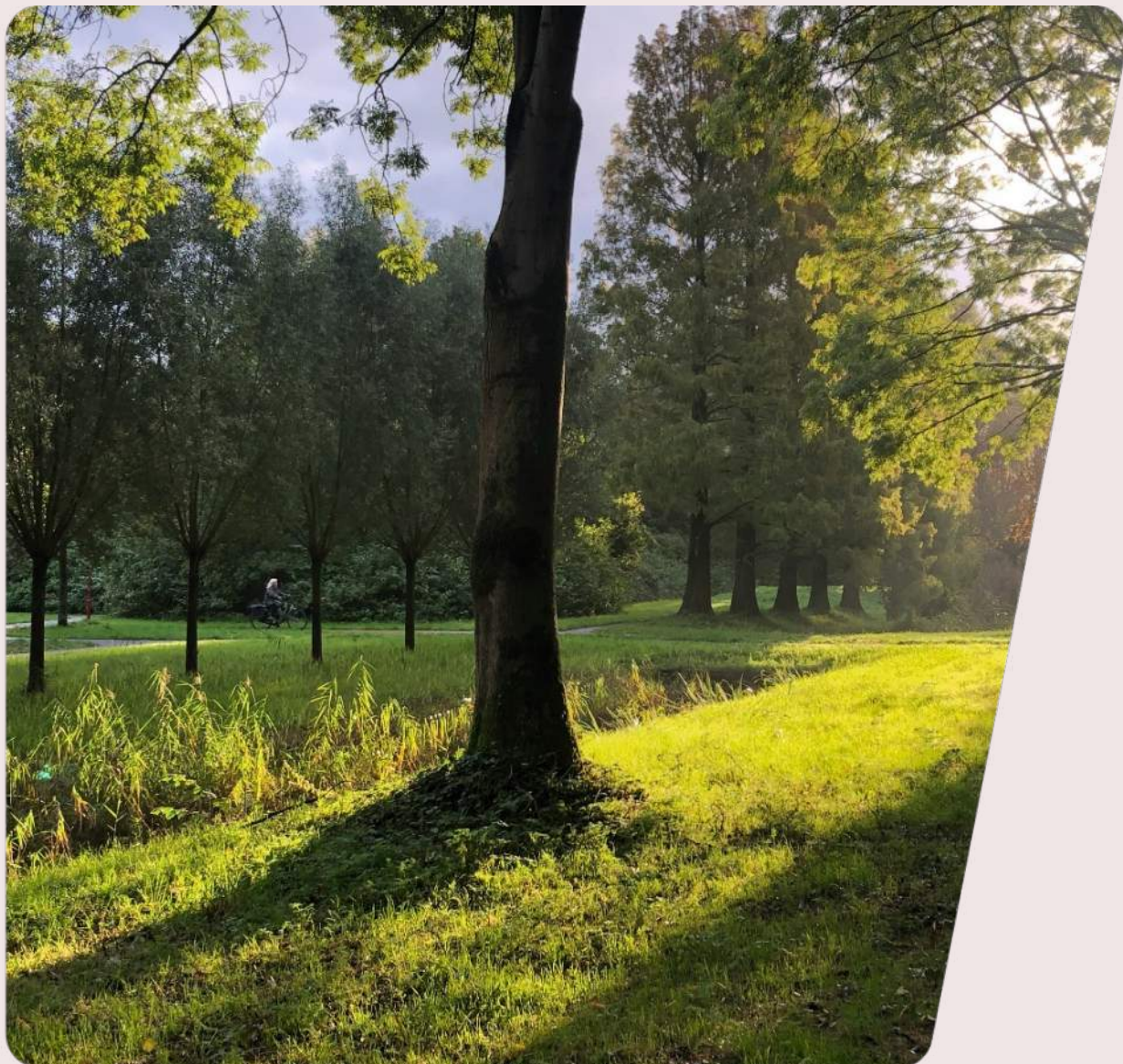
МИН

НА АВТО
ДО МОСКВА-СИТИ

РОДИНА ПАРК



ЗАПОВЕДНИК У ВАШЕГО ДОМА



700 га

ПЛОЩАДЬ ЗАКАЗНИКА «ДОЛИНА РЕКИ СЕТУНЬ»

В гармонии с природой. Жителям «Родина Парк» открывается уникальная возможность – собственный выход к природному заказнику «Долина реки Сетунь» с велодорожками, беседками для отдыха, спортивными и детскими площадками.

Это заповедный уголок Москвы, сохранивший первозданную красоту. Представьте: прямо у порога вашего дома раскинулся мир нетронутой природы, где в тихих заводях строят свои хатки бобры и ондатры, а в густой траве снуют водяные куторы – самые крупные землеройки Европы. В лесной чаще можно встретить не только пушистых белок, но и ярких ласок, черных хорьков и грациозных горностаев.

Именно здесь, в тенистых аллеях и на берегу реки, снимались сцены фильма «Сказ про то, как царь Петр арапа женил», где главную роль исполнил легендарный Владимир Высоцкий. Эти же живописные пейзажи покорили сердце японского мастера Акиры Куросавы, который выбрал долину реки Сетунь для съемок эпизодов своего оscarоносного фильма «Дерсу Узала». «Родина Парк» – это не просто дом, это образ жизни.

РОДИНА ПАРК



СЕМЕЙНЫЙ КЛАСТЕР ПРЕМИУМ-КЛАССА НА КУТУЗОВСКОМ



Жителям урбан-вилл доступны все общественные пространства жилого кластера.

Это дизайнерские лобби со всеми преимуществами: детская-игровая, фитнес-зал, переговорные, мягкие зоны ожидания, колясочная, лапомойка для домашних питомцев.

А ваши посылки заботливо примет консьерж. Из лобби дома можно на лифте спуститься в подземный паркинг.

Сказочная вселенная ждет детей в «Светлогорье» от бюро AFA, созданном с особенным подходом для развития, побуждая их будоражить воображение и пробуждать исследовательский дух.

Здесь горы превращаются в игровые лазалки, склоны — в трассы для бега, а комната со «звездным небом» развивает воображение и дух исследования. Дети могут смотреть фильмы и мультики, играть в подвижные игры, читать, изучать буквы и рисовать под руководством педагога.

**РОДИНА
ПАРК**





Концептуальное фитнес-пространство «Гейзеры»; доступное только для жителей, — это проявление силы духа и выносливости тела, для активного образа жизни, бодрости и энергии для воплощения всех целей. Здесь начинается персональное путешествие на Камчатку. Энергия склонов — лаунж-зона с видом на парк и тренажерная зона в стиле горных долин. Сила вулканов — зал йоги в атмосфере пещер с приглушенным светом и тактильными поверхностями, раздевалки-гроты с контрастным освещением.

РОДИНА
ПАРК



СЕМЕЙНЫЙ КЛАСТЕР ПРЕМИУМ-КЛАССА НА КУТУЗОВСКОМ

«Родина Парк» – это приватная жизнь в окружении зелени и развитая инфраструктура в шаге от дома. Забудьте о долгих поездках по городу – здесь вы найдете продуманную экосистему для комфорта и развития всей семьи.

- медиакластер с образовательной экосистемой обучения востребованным профессиям шоу-бизнеса для детей и взрослых;
- зелёный двор-парк с детской площадкой, лаунж-зонами и воркаутом;
- модуль спорта и здоровья;
- кафе и рестораны, магазины, салоны красоты;
- частный детский сад.

РОДИНА ПАРК



РОДИНА ПАРК

УНИКАЛЬНЫЙ ФОРМАТ ЖИЛЬЯ
УРБАН-ВИЛЛЫ

15

ДВУХУРОВНЕВЫХ УРБАН-ВИЛЛ
С ПРИВАТНЫМИ ТЕРРАСАМИ

161-166 м²

ОБЩАЯ ПЛОЩАДЬ

ДО 3,7 М

ВЫСОТА ПОТОЛКОВ

- ПРИВАТНАЯ ТЕРРАСА С ВИДОМ НА ДВОР-ПАРК
- СОБСТВЕННОЕ ПАРКОВОЧНОЕ МЕСТО НА ЭКОПАРКОВКЕ
- ЗАКРЫТАЯ ОХРАНЯЕМАЯ ТЕРРИТОРИЯ
- ПРЕМИАЛЬНЫЕ СЕРВИСЫ И ИНФРАСТРУКТУРА ЖИЛОГО КЛАСТЕРА
- ПРЯМОЙ ВЫХОД В ПАРК «ДОЛИНА РЕКИ СЕТУНЬ»



ВЫСОТА ПОТОЛКОВ

- 1 этаж - 3,38 м до 3,78 м.
- 2 этаж – 3,3 м.

ОКНА

- Остекление в пол в премиальном алюминиевом профиле.
- Высота остекления: 2600 – 2830 мм.

ОТДЕЛКА

- Shell-and-core (без отделки).
- Между 1-ым и 2-ым этажом устроена бетонная лестница.
- Металлическая входная дверь.
- Отделка пола патио и террасы кровли керамогранитом под дерево.
- По внешнему периметру патио высаживается высокий кустарник и устанавливается ограждение.

ИНЖЕНЕРНЫЕ СИСТЕМЫ

- Индивидуальная мульти-сплит система кондиционирования).
- Приточно-вытяжная система с рекуперацией.
- 5-и ступенчатая очистка воды (до уровня питьевой) на вводе в дом.
- Предусмотрена разводка водяного отопления, а так же установка временных радиаторов.
- Канализация предусмотрена из полимерных материалов с повышенной шумоизоляцией.

СЕРВИС

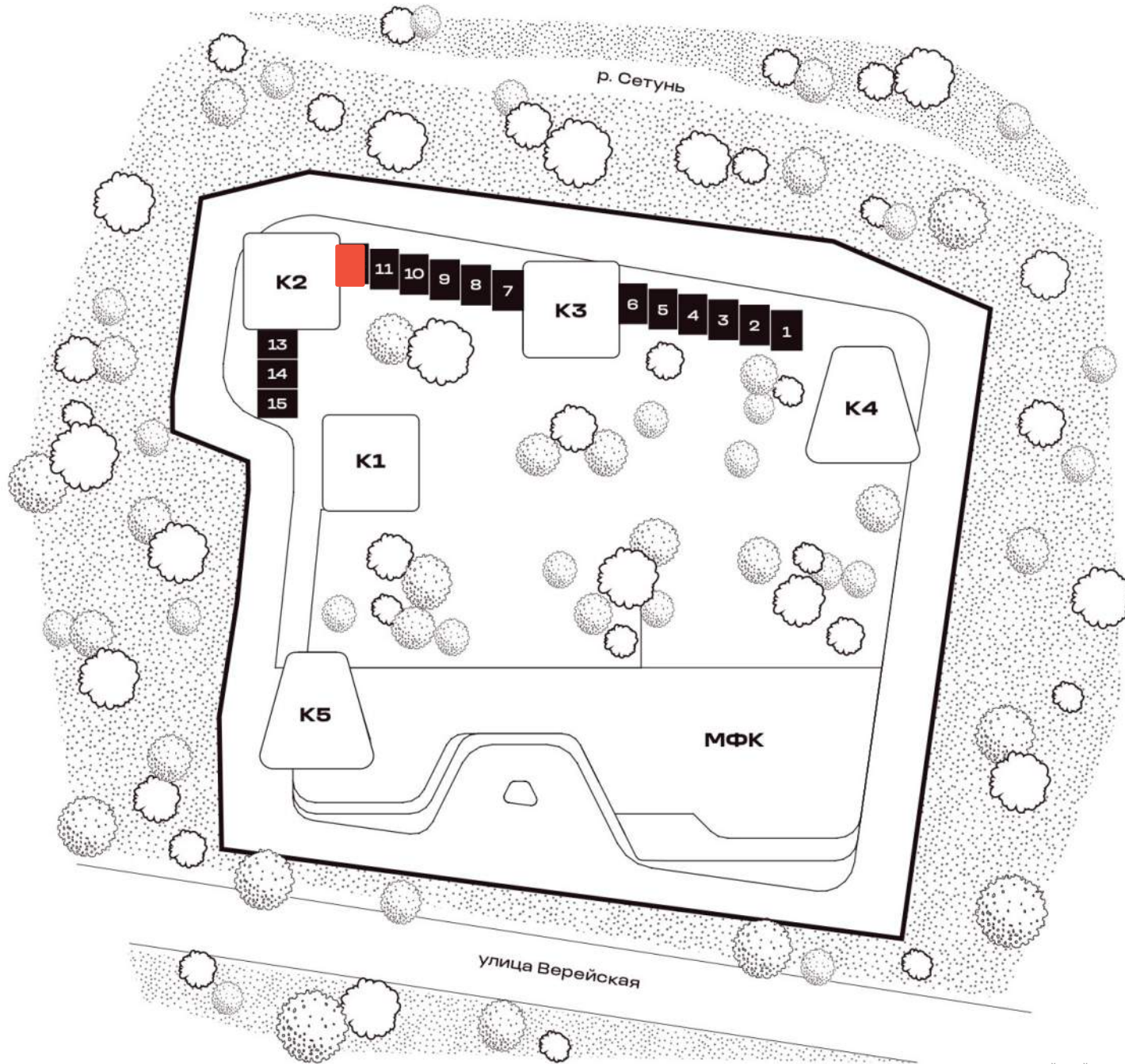
- Услуги консьерж-сервиса — 24/7.
- Профессиональная управляющая компания, инженерный и обслуживающий персонал.
- Подземный паркинг.
- Кладовые для хранения вещей.
- Колясочные в лобби корпусов.
- Детская-игровая комната.
- Переговорные и коворкинг.
- Фитнес-зал для резидентов.

КОМФОРТ И БЕЗОПАСНОСТЬ

- Консьерж и круглосуточная охрана обеспечивают максимальный уровень безопасности.
- Закрытая территория подъезда к урбан-виллам и внутреннего двора с доступом только для резидентов и их гостей. Основной доступ осуществляется по BLE с помощью телефона или метки. Для курьеров или гостей комплекса заказывается гостевой пропуск.
- В каждой урбан-вилле предусмотрена одноабонентская вызывная панель bias IP, а так же все звонки переводятся в мобильное приложение.
- Видеонаблюдение установлено по периметру всего комплекса. Дополнительно предусмотрено наблюдение за детскими и спортивными площадками, в паркинге и лифтах.

**РОДИНА
ПАРК**

УРБАН-ВИЛЛА №12



УРБАН-ВИЛЛА №12

ЭКСПЛИКАЦИЯ

01	Прихожая 8.1 м ²
02	Гардероб 3.8 м ²
03	Гардероб 4.1 м ²
04	Санузел 5.7 м ²
05	Кухня 6.3 м ²
06	Гостиная 18.4 м ²
07	Столовая 27.1 м ²
08	Ванная 7.4 м ²
09	Спальня 24.9 м ²
10	Детская 15.5 м ²
11	Холл 11.3 м ²
12	Мастер-спальня 25.8 м ²
13	Мастер-санузел 7.8 м ²

ИТОГО: 165.5 м²

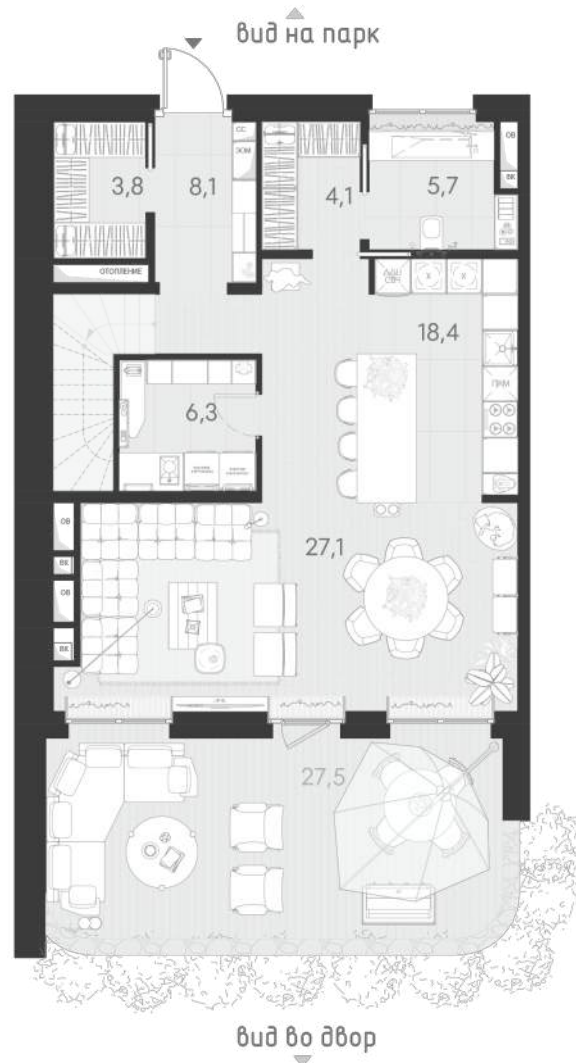
Терраса на 1 этаже 27,5 м²

Высота потолков:

3,78 м (1 эт.) и 3,3 (2 эт.)

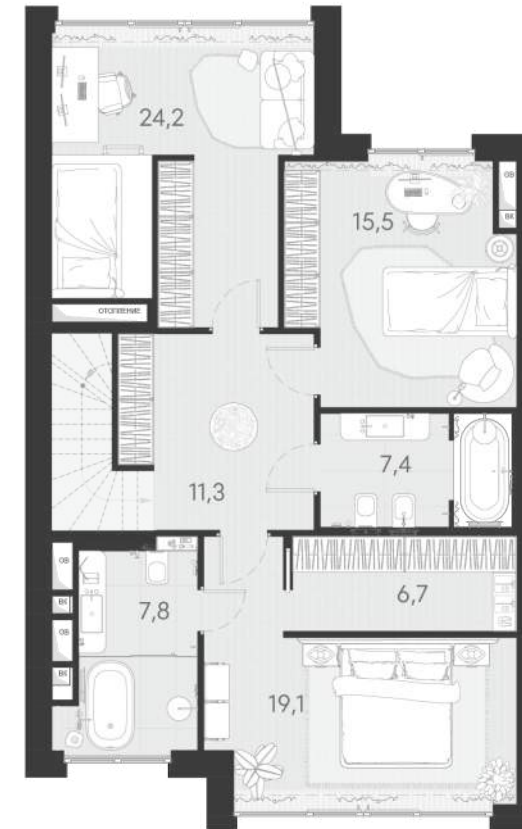
Парковка для автомобиля 44.2 м²

1 этаж

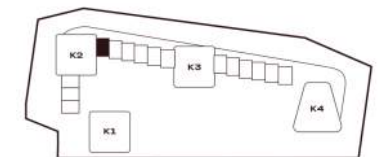


2 этаж

вид на парк



вид во двор



РОДИНА
ПАРК



СЕМЕЙНЫЙ КЛАСТЕР ПРЕМИУМ-КЛАССА НА КУТУЗОВСКОМ

РОДИНА ПАРК



РОДИНА ПАРК



РОДИНА
ПАРК



СЕМЕЙНЫЙ КЛАСТЕР ПРЕМИУМ-КЛАССА НА КУТУЗОВСКОМ

РОДИНА
ПАРК



РОДИНА
ПАРК



СЕМЕЙНЫЙ КЛАСТЕР ПРЕМИУМ-КЛАССА НА КУТУЗОВСКОМ

РОДИНА
ПАРК



СЕМЕЙНЫЙ КЛАСТЕР ПРЕМИУМ-КЛАССА НА КУТУЗОВСКОМ

ДЕВЕЛОПЕР ПРОЕКТА



Инвестиционно-девелоперская компания –
Группа Родина.

Девелоперская компания, развивающая авторский формат инновационных жилых кластеров – районов со значительным количеством спортивной, образовательной и культурной инфраструктуры, направленной на раскрытие человеческого потенциала.

Для управления авторскими спортивными и образовательными центрами мы привлекаем педагогов, мастеров спорта и деятелей культуры с мировым именем.

ТОП-5 надежных застройщиков в сегменте премиум по версии Forbes.

ТОП-10 надежных застройщиков Москвы по итогам 2024 года.

10 лет на рынке.

РОДИНА
ПАРК

